

# APEXFiz<sup>®</sup> Design 版本升级通知 重点新功能的介绍

APEXFiz Design新软件版本（V-09）的重点新功能介绍。

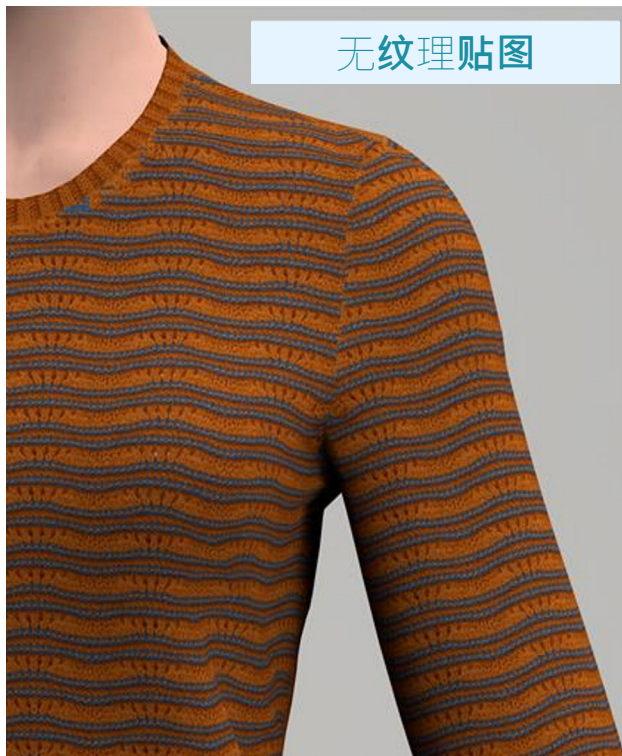
可以导出横编织的纹理贴图图像（仅支持3D）

■支持的套餐: **Design-Knit** **Design Pro** **3D可选购件**  
**Design-Sox** ※ 无法设计袜子以外的针织产品。

横编织的3D功能现已支持输出各种贴图图像以及U3M文件（各种贴图图像的管理文件）。在3D软件中合成素材时使用这些文件，可以表现出编织物自然的凹凸感和质感，呈现出令人惊叹的逼真效果。



无纹理贴图



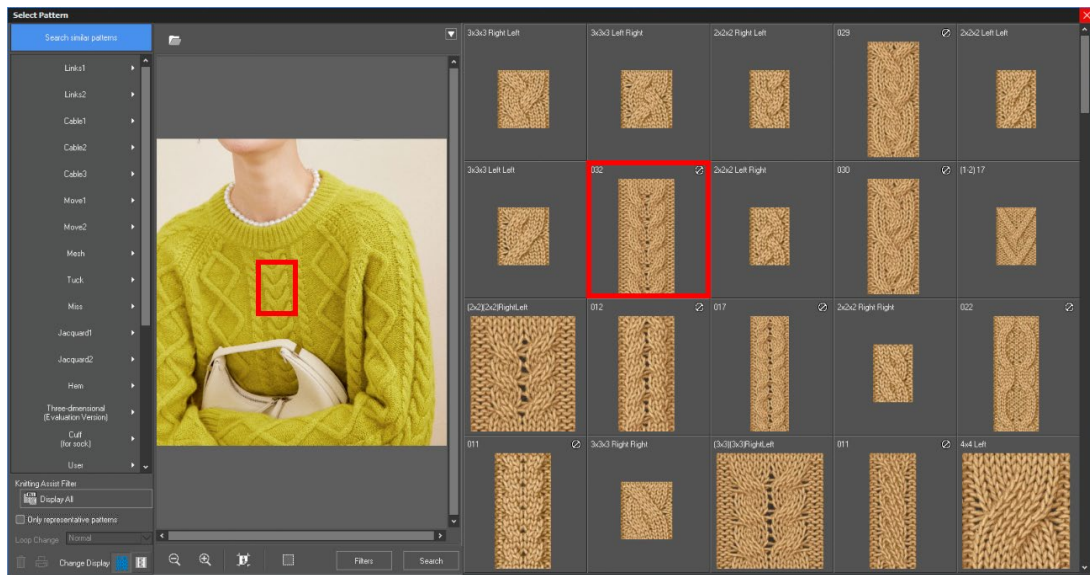
有纹理贴图




## 针织图案的搜索类似花样菜单已改进

■支持的套餐: **Design-Knit** **Design Pro**

由于使用的AI模型更改，在进行搜索类似花样时，速度和精度有所提升。



SHIMA Datamall™ 的针织花样已被纳入搜索范围，使数据收集和所需设计的可视化更加高效。

※ SHIMA Datamall™ 的针织花样上会显示 。

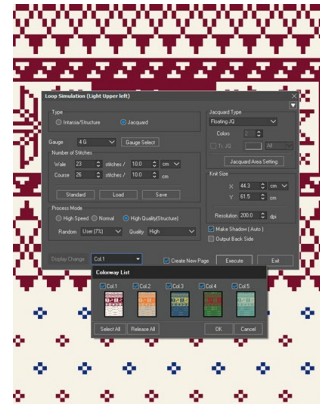
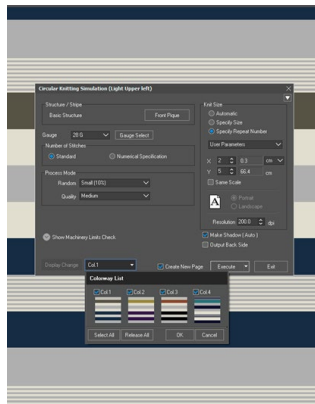
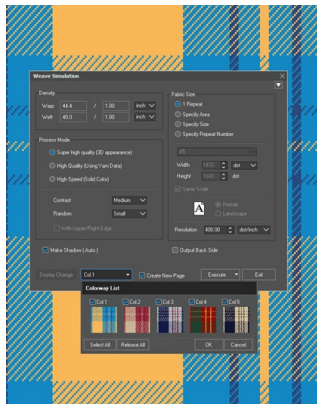


## 2D面料模拟以及输出为U3M菜单中支持了批量执行多色配色。

■支持的套餐: **Design-Weave** **Design-Knit** **Design Pro**

此功能适用于线圈模拟、梭织模拟、圆编模拟、毛巾模拟以及U3M导出菜单。能够更快速且高效地完成工作。

※ 在线圈模拟菜单中，不支持输出为U3M用数据的菜单。



详情，请前往SHIMA HelpCenter观看相关视频进行确认。

- APEXFiz Design用户请点击[这里](https://helpcenter.shimaseiki.com/zh-hans/help/product/7800/?cc=7928)（注意）只有英文视频。

<https://helpcenter.shimaseiki.com/zh-hans/help/product/7800/?cc=7928>

- 3D可选购件（注意）只有英文视频。

<https://helpcenter.shimaseiki.com/zh-hans/help/product/12562/?cc=15596>

\* SHIMA HelpCenter仅限正在使用SHIMA SEIKI产品的用户浏览。

\* 使用SHIMA HelpCenter需要拥有[SHIMA online](https://helpcenter.shimaseiki.com/zh-hans/help/product/12562/?cc=15596)账号。